

## Údaje o družstevní záložně k 30.9.2009

### Základní údaje

Obchodní firma	AKCENTA, spořitelní a úvěrní družstvo
Právní forma	družstvo
Adresa sídla družstevní záložny	Gočárova třída 312 500 02 Hradec Králové
IČ družstevní záložny	649 46 851
Datum zápisu do OR	20.2.1996
Datum zápisu poslední změny do OR	6.10.2008 Změna spisové značky
Výše ZK zapsaného v OR	500 000 Kč
Výše splaceného ZK	43 400 495 Kč

### Údaje o zvýšení základního kapitálu

Způsob zvýšení ZK	navýšení členských vkladů, vzníc nových členství
Rozsah zvýšení ZK (od 1.1.2009 do 30.6.2009)	5 800 394
Počet členů družstevní záložny k 30.9.2009	506

### Počet zaměstnanců a organizačních jednotek

Počet organizačních jednotek	1
Počet zaměstnanců	6

### Členové kontrolní komise

<b>Milan Lacina</b>		
Funkce:	předseda	
Datum posledního zvolení do funkce:	25.6.2008	
Zkušenosti:	14 let předseda představenstva AKCENTA CZ, a.s. 6 let místopředseda, později předseda představenstva AKCENTA Service a.s.	
Členství v orgánech jiných PO:	AKCENTA CZ a.s.	předseda
	AKCENTA ENERGIE a.s.	předseda
	AKCENTA GROUP SE	předseda
	AVAIN, a.s.	předseda
	FPSROK, s.r.o.	jednatel
	PRUM-INVEST s.r.o.	jednatel
	TESTAMADO, a.s.	předseda

<b>Ing. Milan Lacina</b>		
Funkce:	člen	
Datum posledního zvolení do funkce:	25.6.2008	
Vzdělání:	Slezská Univerzita v Opavě	
Zkušenosti:	9 let ve finančním sektoru	
Členství v orgánech jiných PO:	AKCENTA CZ a.s.	místopředseda
	AKCENTA ENERGIE a.s.	místopředseda
	AKCENTA GROUP SE	místopředseda
	AVAIN, a.s.	místopředseda
	FPSROK, s.r.o.	jednatel
	PRUM-INVEST s.r.o.	jednatel
	TESTAMADO, a.s.	místopředseda

### Členové představenstva družstevní záložny

<b>JUDr. Ing. Otakar Schlossberger Ph.D.</b>		
Funkce:	předseda	
Datum posledního zvolení do funkce:	25.6.2008	
Vzdělání:	Vysoká škola ekonomická v Praze, Univerzita Karlova	
Zkušenosti:	27 let v bankovníctví, finanční arbitř ČR (2003-2007)	
Členství v orgánech jiných PO:	žádné	

<b>Bc. Jiří Macek</b>		
Funkce:	místopředseda	
Datum posledního zvolení do funkce:	25.6.2008	
Vzdělání:	Univerzita Pardubice	
Zkušenosti:	9 let v bankovníctví	
Členství v orgánech jiných PO:	žádné	

<b>Petra Nová</b>		
Funkce:	člen	
Datum posledního zvolení do funkce:	25.6.2008	
Zkušenosti:	6 let ve finančním sektoru	
Členství v orgánech jiných PO:	žádné	

Souhrnná výše úvěrů poskytnutých členům kontrolní komise a členům představenstva 0,- Kč

Souhrnná výše záruk vydaných AKCENTOU, spořitelním a úvěrním družstvem za členy kontrolní komise a členy představenstva 0,- Kč

### Přehled kvalifikovaných účastí právnických osob na DZ

Obchodní firma	Právní forma	Adresa sídla	Výše podílu na hlasovacích právech v %
FPSROK	Společnost s ručením omezeným	Gočárova třída 312/52, 500 02 Hradec Králové	86,63

### Přehled kvalifikovaných účastí fyzických osob na DZ

Jméno	Příjmení	Výše podílu na hlasovacích právech v %
Milan	Lacina	11,52

### Předmět podnikání zapsaný v OR

- Družstevní záložna je výlučně za účelem zajištění povolených činností podle § 3 odst. 1 zákona č. 87/1995 Sb., spořitelních a úvěrních družstev, ve znění pozdějších předpisů, které jsou uvedeny v odst. 1), oprávněna:

- a) ukládat vklady v družstevních záložnách a bankách a u poboček zahraničních bank,
- b) přijímat úvěry od družstevních záložen a bank,
- c) nabývat majetek a disponovat s ním
- d) obchodovat na vlastní účet s devizami a nástroji směnných kurzů za účelem zajištění povolených činností dle §3 odst. 1 zákona č. 87/1995 Sb., o spořitelních a úvěrních družstvech, ve znění pozdějších předpisů, uvedených v odst. 1),
- e) obchodovat na vlastní účet s registrovanými cennými papíry, nestanoví-li zákon č. 87/1995 Sb., o spořitelních a úvěrních družstvech, ve znění pozdějších předpisů, jinak.

- Družstevní záložna je oprávněna v rámci svého podnikání vykonávat níže uvedené činnosti dle § 3 odst. 1 zákona č. 87/1995 Sb., o spořitelních a úvěrních družstvech, ve znění pozdějších předpisů:

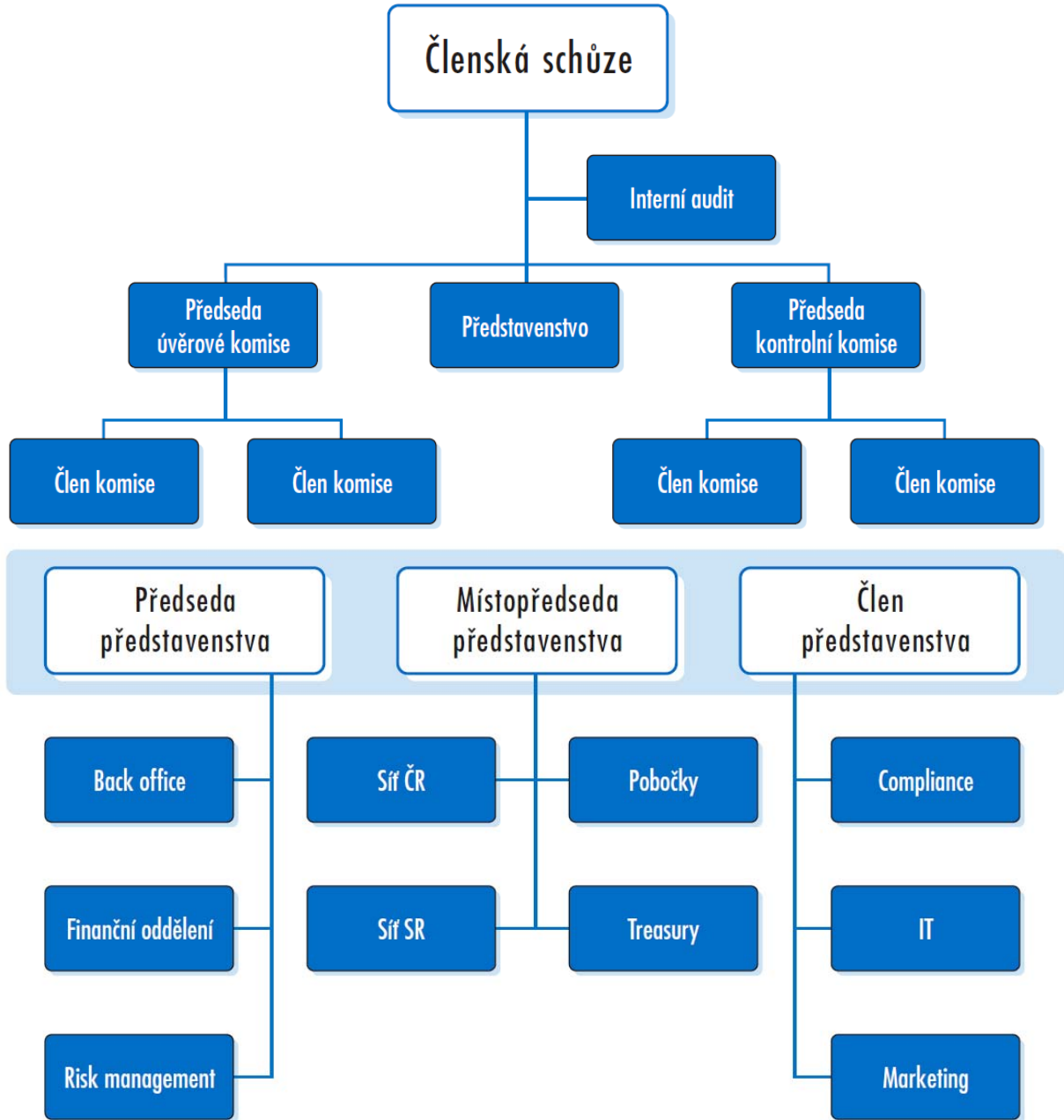
- a) přijímání vkladů od členů
- b) poskytování úvěrů členům
- c) finanční leasing pro členy
- d) platební styk, zúčtování a vydávání a správa platebních prostředků pro členy
- e) poskytování ručení za úvěry a půjčky členů
- f) fotování akreditiv pro členy
- g) obstarání inkasa pro členy
- h) pronájem bezpečnostních schránek členům
- i) nákup a prodej cizí měny pro členy

### Přehled činností skutečně vykonávaných

- a) přijímání vkladů od členů,
- b) poskytování úvěrů členům,
- c) platební styk

### Přehled činností, jejichž vykonávání nebo poskytování bylo ČNB omezeno či vyloučeno

Žádné činnosti nejsou ze strany ČNB omezeny či vyloučeny



## Rozvaha k 30.9.2009

(v tis.Kč)

### Aktiva

A	B	Údaj nekompensovaný o opravné položky a oprávky	Opravné položky a oprávky	Údaj kompenzovaný o opravné položky a oprávky
1	2	3	4	5
Aktiva celkem (Σ)	1	204 257	66	204 191
Pokladní hotovost a pohledávky vůči centrálním bankám (Σ)	2	11 086	0	11 086
Pokladní hotovost	3	20	X	20
Pohledávky vůči centrálním bankám	4	11 066	0	11 066
Finanční aktiva k obchodování	5	0	X	0
Finanční aktiva v reálné hodnotě vykáz. do zisku nebo ztráty	6	0	X	0
Realizovatelná finanční aktiva	7	0	0	0
Úvěry a jiné pohledávky	8	162 479	0	162 479
Finanční investice držené do splatnosti	9	0	0	0
Zajišťovací deriváty s kladnou reálnou hodnotou	10	0	X	0
Kladné změny reálné hodnoty portfolia zajišťovaných nástrojů	11	0	X	0
Hmotný majetek (Σ)	12	27 500	0	27 500
Pozemky, budovy a zařízení	13	27 500	0	27 500
Investice do nemovitostí	14	0	0	0
Nehmotný majetek	15	3 108	66	3 042
Účasti v přidružených a ovládaných osobách a ve spol.podn.	16	0	0	0
Daňové pohledávky	17	0	X	0
Ostatní aktiva	18	84	0	84
Neoběžná aktiva a vyřazované skupiny určené k prodeji	19	0	0	0

### Závazky a vlastní kapitál

A	B	1
Závazky a vlastní kapitál celkem (Σ)	1	204 191
Závazky celkem (Σ)	2	207 538
Vklady, úvěry a ostatní finanční závazky vůči centr.bankám	3	0
Finanční závazky k obchodování	4	0
Finanční závazky v reálné hodnotě vykázané do zisku/ztráty	5	0
Finanční závazky v naběhlé hodnotě	6	163 675
Finanční závazky spojené s převáděnými aktivy	7	0
Zajišťovací deriváty se zápornou reálnou hodnotou	8	0
Záporné změny reál. hodnoty portfolia zajišťovaných nástrojů	9	0
Rezervy	10	0
Daňové závazky	11	0
Ostatní závazky	12	463
Základní kapitál družstev splatný na požádání	13	43 400
Splacený základní kapitál splatný na požádání	14	43 400
Nesplacený základní kapitál splatný na požádání	15	0
Závazky spojené s vyřazovanými skupinami určenými k prodeji	16	0
Vlastní kapitál celkem (Σ)	17	-3 347
Základní kapitál (Σ)	18	0
Splacený základní kapitál	19	0
Nesplacený základní kapitál	20	0
Další vlastní kapitál	21	2
Fondy z přecenění a ostatní oceňovací rozdíly	22	0
Rezervní fondy	23	0
Nerozdělený zisk (neuhrazená ztráta) z předchozích období	24	102
Zisk (ztráta) za běžné účetní období	25	-3 451

## Výkaz zisku a ztráty k 30.9.2009

(v tis.Kč)

A	B	1
Zisk z finanční a provozní činnosti (Σ)	1	449
Úrokové výnosy	2	1 635
Úrokové náklady	3	-1 192
Náklady na základní kapitál splatný na požádání	4	0
Výnosy z dividend	5	0
Výnosy z poplatků a provizí	6	6
Náklady na poplatky a provize	7	0
Realizované Z/Z z finan.aktiv a závazků nevykáz. v RH do Z/Z	8	0
Zisk (ztráta) z finančních aktiv a závazků k obchodování	9	0
Zisk (ztráta) z finan. aktiv a závazků v RH vykázané do Z/Z	10	0
Zisk (ztráta) ze zajišťovacího účetnictví	11	0
Kurzové rozdíly	12	0
Zisk (ztráta) z odúčtování aktiv j. než držených k prodeji	13	0
Ostatní provozní výnosy	14	0
Ostatní provozní náklady	15	0
Správní náklady (Σ)	16	-3 834
Náklady na zaměstnance (Σ)	17	-433
Mzdy a platy	18	-323
Sociální a zdravotní pojištění	19	-110
Penzijní a podobné výdaje	20	0
Náklady na dočasné zaměstnance	21	0
Odměny - vlastní kapitálové nástroje	22	0
Ostatní náklady na zaměstnance	23	0
Ostatní správní náklady	24	-3 401
Náklady na reklamu	25	0
Náklady na poradenství	26	0
Náklady na informační technologie	27	-2 247
Náklady na outsourcing	28	0
Nájemné	29	-182
Jiné správní náklady	30	-972
Odpisy (Σ)	31	-66
Odpisy pozemků, budov a zařízení	32	0
Odpisy investic do nemovitostí	33	0
Odpisy nehmotného majetku	34	-66
Tvorba rezerv	35	0
Ztráty ze znehodnocení (Σ)	36	0
Ztráty ze znehodnocení finan.aktiv nevykázaných v RH do Z/Z	37	0
Ztráty ze znehodnocení nefinančních aktiv	38	0
Negativní goodwill bezprostředně zahrnutý do výkazu Z/Z	39	0
Podíl na Z/Z přídr. a ovládaných osob a společných podniků	40	0
Zisk nebo ztráta z neoběžných aktiv a vyřazovaných skupin	41	0
Zisk nebo ztráta z pokračujících činností před zdaněním	42	-3 451
Náklady na daň z příjmů	43	0
Zisk nebo ztráta z pokračujících činností po zdanění	44	-3 451
Zisk nebo ztráta z ukončované činnosti po zdanění	45	0
Zisk nebo ztráta po zdanění	46	-3 451

**Informace o pohledávkách z finančních činností bez selhání a v selhání k 30.9.2009**  
(v tis.Kč)

		Hodnota před znehodnocením	Účetní hodnota (netto)	Opravné položky k jednotlivým pohledávkám	Opravné položky k port. pohled. jednotlivé bez znehodnocení	Opravné položky k portfoliu jednotlivé nevýznam. pohledávek	Kumulovaná ztráta z ocenění reálnou hodnotou
A	B	1	2	3	4	5	6
Pohledávky z finančních činností celkem (Σ)	1	162 479	162 479	0	0	0	0
Pohledávky za úvěrovými institucemi (Σ)	2	162 475	162 475	0	0	0	0
Pohledávky za úvěrovými institucemi bez selhání (Σ)	3	162 475	162 475	0	0	0	0
Standardní pohledávky za úvěrovými institucemi	4	162 475	162 475	0	0	0	0
Sledované pohledávky za úvěrovými institucemi	5	0	0	0	0	0	0
Pohledávky za úvěrovými institucemi se selháním (Σ)	6	0	0	0	0	0	0
Nestandardní pohledávky za úvěrovými institucemi	7	0	0	0	0	0	0
Pochybné pohledávky za úvěrovými institucemi	8	0	0	0	0	0	0
Ztrátové pohledávky za úvěrovými institucemi	9	0	0	0	0	0	0
Pohledávky za jinými osobami než úvěr.institucemi (Σ)	10	4	4	0	0	0	0
Pohledávky za j. osobami než úvěr.institucemi bez selhání (Σ)	11	4	4	0	0	0	0
Standardní pohledávky za jinými osobami než úvěr.institucemi	12	4	4	0	0	0	0
Sled.úvěry a ost.pohled. za j.osobami než úvěr.institucemi	13	0	0	0	0	0	0
Pohledávky za jinými osobami než úvěr.institucemi se selháním (Σ)	14	0	0	0	0	0	0
Nestandardní pohledávky za jinými osobami než úvěr.instituce	15	0	0	0	0	0	0
Pochybné pohledávky za jinými osobami než úvěr.institucemi	16	0	0	0	0	0	0

**Informace o pohledávkách bez znehodnocení a se znehodnocením k 30.9.2009**

(v tis. Kč)

	B	Hodnota před znehodnocením		Opravné položky		Kumulovaná ztráta z ocenění reálnou		Účetní hodnota (netto)	
		Finanč. aktiva oceňovaná naběhlou hodnotou nebo pořiz. cenou	Finanční aktiva oceňovaná reálnou hodnotou	Finanč. aktiva oceňovaná naběhlou hodnotou nebo pořiz. cenou	Finanční aktiva oceňovaná reálnou hodnotou	Finanč. aktiva oceňovaná naběhlou hodnotou nebo pořiz. cenou	Finanční aktiva oceňovaná reálnou hodnotou	Finanč. aktiva oceňovaná naběhlou hodnotou nebo pořiz. cenou	Finanční aktiva oceňovaná reálnou hodnotou
A		1	2	3	4	5	6	7	8
Kapitálové nástroje	1	0	0	0	X	X	0	0	0
Dluhové cenné papíry	2	0	0	0	X	X	0	0	0
Pohledávky bez znehodnocení	3	173 545	0	X	X	X	X	173 545	0
Pohledávky bez znehodnocení za centrálními bankami	4	11 066	0	X	X	X	X	11 066	0
Pohledávky bez znehodnocení za úvěrovými institucemi	5	162 475	0	X	X	X	X	162 475	0
Pohledávky bez znehodnocení za vládními institucemi	6	0	0	X	X	X	X	0	0
Pohledávky bez znehodnocení za ostatními klienty/zákazníky	7	4	0	X	X	X	X	4	0
Ostatní pohledávky bez znehodnocení sektorově nečleněné	8	0	0	X	X	X	X	0	0
Pohledávky se znehodnocením	9	0	0	0	X	X	0	0	0
Pohledávky se znehodnocením za centrálními bankami	10	0	0	0	X	X	0	0	0
Pohledávky se znehodnocením za úvěrovými institucemi	11	0	0	0	X	X	0	0	0
Pohledávky se znehodnocením za vládními institucemi	12	0	0	0	X	X	0	0	0
Pohledávky se znehodnocením za ostat. klienty/zákazníky	13	0	0	0	X	X	0	0	0
Ostatní pohledávky se znehodnocením sektorově nečleněné	14	0	0	0	X	X	0	0	0

## **Restrukturalizované pohledávky k 30.9.2009**

AKCENTA, spořitelní a úvěrní družstvo neevidovalo v období od 1.1.2009 do 30.9.2009 žádné restrukturalizované pohledávky.

## **Deriváty k 30.9.2009**

(v tis.Kč)

AKCENTA, spořitelní a úvěrní družstvo neevidovalo v období od 1.1.2009 do 30.9.2009 žádné deriváty.

### Poměrové ukazatele k 30.9.2009

Kapitálová přiměřenost	60,87%
Rentabilita průměrných aktiv (ROAA)	-1,13%
Rentabilita průměrného kapitálu tier 1 (ROAE)	-9,72%
Aktiva na jednoho zaměstnance (v tis.Kč)	34 032
Správní náklady na jednoho zaměstnance (v tis.Kč)	639
Zisk nebo ztráta po zdanění na jednoho zaměstnance (v tis.Kč)	-575

## Kapitál a kapitálové požadavky k 30.9.2009

(v tis. Kč)

### Údaje o kapitálu na individuálním základě

A	B	1
Kapitál (Σ)	1	37 011
Původní kapitál (Tier 1) (Σ)	2	37 011
Splacené členské vklady členů DZ	3	43 402
Rezervní fondy a nerozdělený zisk (Σ)	4	102
Povinné rezervní a rizikové fondy	5	0
Ostatní fondy z rozdělení zisku	6	0
Nerozdělený zisk z předchozích období	7	102
Zisk za účetní období po zdanění	8	0
Neuhrazená ztráta z předchozích období	9	0
Výsledné kurzové rozdíly z konsolidace	10	0
Zisk za běžné účetní období	11	0
Ztráta za běžné účetní období	12	-3 451
Čistý zisk z kapitalizace budouc. příjmů ze sekuritizace	13	0
Zisk/ztráta z ocenění závazků v RH z titulu úvěr. rizika	14	0
Další odčitatelné položky z původního kapitálu (Σ)	15	-3 042
Goodwill	16	0
Nehmotný majetek jiný než goodwill	17	-3 042
Negat. oceň. rozdíl ze změn RH realiz. kapitál. nástrojů	18	0
Účastnické CP vydané osobou s kvalifikov. účastí v družstevní záložně	19	0
Dodatkový kapitál (Tier 2) (Σ)	20	0
Podřízený dluh A	21	0
Pozit. oceň. rozdíl ze změn RH realiz. akcií a podíl. listů	22	0
Uhrazovací povinnost členů DZ	23	0
Odčitatelné položky od původ. a dodat.kapitálu (Tier1+Tier2)	24	0
Kapitál na krytí tržního rizika (Tier 3)	25	0

### Údaje o kapitálových požadavcích na individuálním základě

A	B	1
Kapitálové požadavky celkem	1	4 865
Kap. pož. k úvěr. riziku při STA k expozicím celkem	2	4 807
Kap. pož. při STA k expoz. vůči centr. vládám a bankám	3	0
Kap. pož. při STA k expoz. vůči reg. vládám a míst.orgánům	4	0
Kap. pož. při STA k expoz. vůči org.veřejného sektoru a ost.	5	0
Kap. pož. při STA k expoz. vůči mezinárodním rozvoj. bankám	6	0
Kap. pož. při STA k expoz. vůči mezinárodním organizacím	7	0
Kap. pož. při STA k expoz. vůči institucím	8	2 600
Kap. pož. při STA k podnikovým expoz.	9	0
Kap. pož. při STA k retailovým expoz.	10	0
Kap. pož. při STA k expoz. zajištěným nemovitostmi	11	0
Kap. pož. při STA k expoz. po splatnosti	12	0
Kap. pož. při STA k regulatorně vysoce rizikovým expoz.	13	0
Kap. pož. při STA k expoz. v krytých dluhopisech	14	0
Kap. pož. při STA ke krátkod.expoz.vůči inst. a podn. expoz.	15	0
Kap. pož. při STA k expoz. vůči fondům kolekt. investování	16	0
Kap. pož. při STA k ostatním expoz.	17	0
Kap. pož. při STA k sekuritizovaným expozicím	18	2 207
Kap. pož. k vypořádacímu riziku	19	0
Kap.pož. k pozičnímu, měnovému a komoditnímu riziku celkem	20	0
Kap. pož. k trž. riziku při stand. přístupu (STA) celkem	21	0
Kap. pož. při STA k úrokovému riziku	22	0
Kap. pož. při STA k akciovému riziku	23	0
Kap. pož. při STA k měnovému riziku	24	0
Kap. pož. při STA ke komoditnímu riziku	25	0
Kap. pož. k trž. riziku při přístupu založ. na vl. modelech	26	0
Kap. pož. k operačnímu riziku celkem	27	58
Kap. pož. k oper. riziku při BIA	28	58
Kap. pož. k oper. riziku při TSA	29	0
Kap. pož. k oper. riziku při ASA	30	0
Kap. pož. k riziku angažovanosti obch. portfolia	31	0
Kap. pož k ostatním nástrojům obch. portfolia	32	0