

# Údaje o družstevní záložně k 31.12.2009

Datum změny údajů po auditu:	22.7.2010
------------------------------	-----------

Datum zveřejnění údajů:	22.7.2010
-------------------------	-----------

## Základní údaje

Obchodní firma	AKCENTA, spořitelní a úvěrní družstvo
Právní forma	družstvo
Adresa sídla družstevní záložny	Gočárova třída 312 500 02 Hradec Králové
IČ družstevní záložny	649 46 851
Datum zápisu do OR	20.2.1996
Datum zápisu poslední změny do OR	6.10.2008 Změna spisové značky
Výše ZK zapsaného v OR	500 000 Kč
Výše splaceného ZK	46 600 661 Kč

## Údaje o zvýšení základního kapitálu

Způsob zvýšení ZK	navýšení členských vkladů, vznik nových členství
Rozsah zvýšení ZK (od 1.1.2009 do 31.12.2009)	9 000 563
Počet členů družstevní záložny k 31.12.2009	661

## Počet zaměstnanců a organizačních jednotek

Počet organizačních jednotek	1
Počet zaměstnanců	11

## Členové kontrolní komise

<b>Milan Lacina</b>		
Funkce:	předseda	
Datum posledního zvolení do funkce:	25.6.2008	
Zkušenosti:	14 let předseda představenstva AKCENTA CZ, a.s. 6 let místopředseda, později předseda představenstva AKCENTA Service a.s.	
Členství v orgánech jiných PO:	AKCENTA CZ, a.s.	předseda
	AKCENTA ENERGIE a.s.	předseda
	AKCENTA GROUP SE	předseda
	AVAIN, a.s.	předseda
	FPSROK, s.r.o.	jednatel
	PRUM-INVEST s.r.o.	jednatel
	TESTAMADO, a.s.	předseda

<b>Ing. Milan Lacina</b>		
Funkce:	člen	
Datum posledního zvolení do funkce:	25.6.2008	
Vzdělání:	Slezská Univerzita v Opavě	
Zkušenosti:	9 let ve finančním sektoru	
Členství v orgánech jiných PO:	AKCENTA CZ, a.s.	místopředseda
	AKCENTA ENERGIE a.s.	místopředseda
	AKCENTA GROUP SE	místopředseda
	AVAIN, a.s.	místopředseda
	FPSROK, s.r.o.	jednatel
	PRUM-INVEST s.r.o.	jednatel
	TESTAMADO, a.s.	místopředseda

## Členové představenstva družstevní záložny

<b>JUDr. Ing. Otakar Schlossberger Ph.D.</b>	
Funkce:	předseda
Datum posledního zvolení do funkce:	25.6.2008
Vzdělání:	Vysoká škola ekonomická v Praze, Univerzita Karlova
Zkušenosti:	27 let v bankovníctví, finanční arbitr ČR (2003-2007)
Členství v orgánech jiných PO:	žádné

<b>Bc. Jiří Macek</b>	
Funkce:	místopředseda
Datum posledního zvolení do funkce:	25.6.2008
Vzdělání:	Univerzita Pardubice
Zkušenosti:	9 let v bankovníctví
Členství v orgánech jiných PO:	žádné

<b>Petra Nová</b>	
Funkce:	člen
Datum posledního zvolení do funkce:	25.6.2008
Zkušenosti:	6 let ve finančním sektoru
Členství v orgánech jiných PO:	žádné

<b>Dr. Ing. Radovan Martínek, MBA</b>	
Funkce:	člen
Datum posledního zvolení do funkce:	29.12.2009
Vzdělání:	VŠCHT Pardubice
Zkušenosti:	14 let praxe v bankovníctví
Členství v orgánech jiných PO:	žádné

Souhrnná výše úvěrů poskytnutých členům kontrolní komise a členům představenstva 0,- Kč

Souhrnná výše záruk vydaných AKCENTOU, spořitelním a úvěrním družstvem za členy kontrolní komise a členy představenstva 0,- Kč

### Přehled kvalifikovaných účastí právnických osob na DZ

Obchodní firma	Právní forma	Adresa sídla	Výše podílu na hlasovacích právech v %
FPSROK	Společnost s ručením omezeným	Gočárova třída 312/52, 500 02 Hradec Králové	80,69

### Přehled kvalifikovaných účastí fyzických osob na DZ

Jméno	Příjmení	Výše podílu na hlasovacích právech v %
Milan	Lacina	17,60

## **Předmět podnikání zapsaný v OR**

- Družstevní záložna je výlučně za účelem zajištění povolených činností podle § 3 odst. 1 zákona č. 87/1995 Sb., spořitelních a úvěrních družstevch, ve znění pozdějších předpisů, které jsou uvedeny v odst. 1), oprávněna:

- a) ukládat vklady v družstevních záložnách a bankách a u poboček zahraničních bank,
- b) přijímat úvěry od družstevních záložen a bank,
- c) nabývat majetek a disponovat s ním

zajištění povolených činností dle §3 odst. 1 zákona č. 87/1995 Sb., o spořitelních a úvěrních družstevch, ve znění pozdějších předpisů, uvedených v odst. 1),

- e) obchodovat na vlastní účet s registrovanými cennými papíry, nestanoví-li zákon č. 87/1995 Sb., o spořitelních úvěrních družstevch, ve znění pozdějších předpisů, jinak.

- Družstevní záložna je oprávněna v rámci svého podnikání vykonávat níže uvedené činnosti dle § 3 odst. 1 zákona

č. 87/1995 Sb., o spořitelních a úvěrních družstevch, ve znění pozdějších předpisů:

- a) přijímání vkladů od členů
- b) poskytování úvěrů členům
- c) finanční leasing pro členy
- d) platební styk, zúčtování a vydávání a správa platebních prostředků pro členy
- e) poskytování ručení za úvěry a půjčky členů
- f) otvírání akreditivů pro členy
- g) obstarání inkasa pro členy
- h) pronájem bezpečnostních schránek členům
- i) nákup a prodej cizí měny pro členy

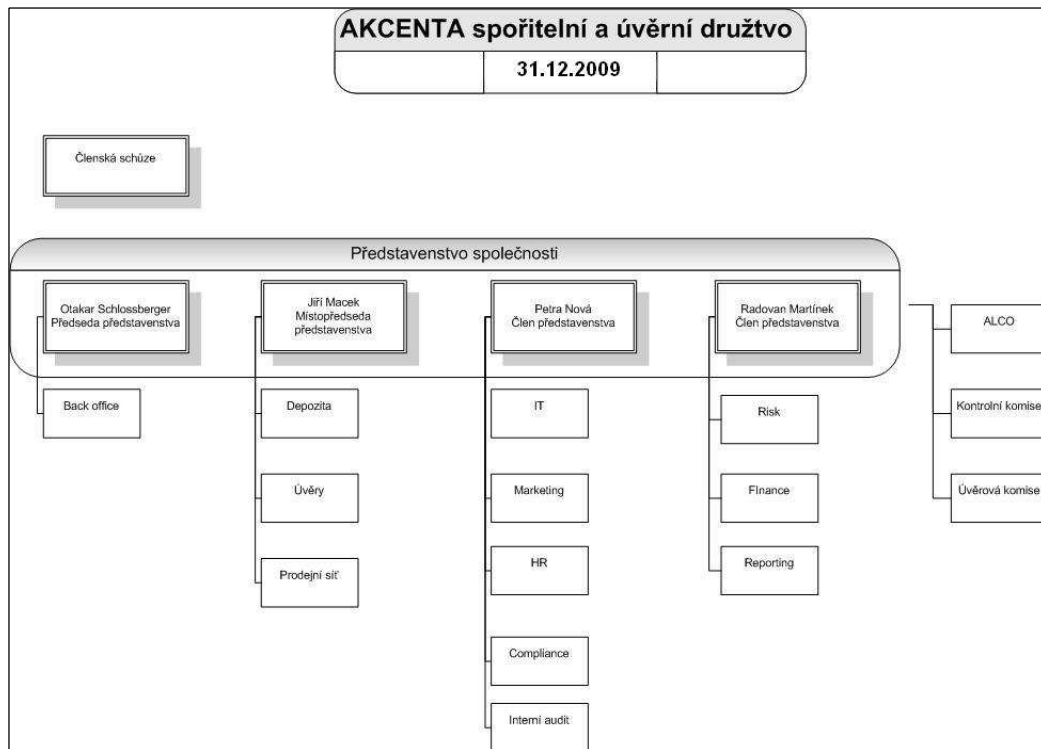
### **Přehled činností skutečně vykonávaných**

- a) přijímání vkladů od členů,
- b) poskytování úvěrů členům,
- c) platební styk

### **Přehled činností, jejichž vykonávání nebo poskytování bylo ČNB omezeno či vyloučeno**

Žádné činnosti nejsou ze strany ČNB omezeny či vyloučeny

## Organizační struktura družstevní záložny k 31.12.2009



## Rozvaha k 31.12.2009

(v tis.Kč)

### Aktiva

A	B	1	2	3
Aktiva celkem (Σ)	1	241 359	457	240 902
Pokladní hotovost a pohledávky vůči centrálním bankám (Σ)	2	31 657	0	31 657
Pokladní hotovost	3	16	X	16
Pohledávky vůči centrálním bankám	4	31 641	0	31 641
Finanční aktiva k obchodování	5	0	X	0
Finanční aktiva v reálné hodnotě vykaz. do zisku nebo ztráty	6	0	X	0
Realizovatelná finanční aktiva	7	0	0	0
Úvěry a jiné pohledávky	8	178 379	0	178 379
Finanční investice držené do splatnosti	9	0	0	0
Zajišťovací deriváty s kladnou reálnou hodnotou	10	0	X	0
Kladné změny reálné hodnoty portfolia zajišťovaných nástrojů	11	0	X	0
Hmotný majetek (Σ)	12	27 853	132	27 721
Pozemky, budovy a zařízení	13	27 853	132	27 721
Investice do nemovitostí	14	0	0	0
Nehmotný majetek	15	3 108	325	2 783
Účasti v přidružených a ovládaných osobách a ve spol.podn.	16	0	0	0
Daňové pohledávky	17	0	X	0
Ostatní aktiva	18	362	0	362
Neoběžná aktiva a vyřazené skupiny určené k prodeji	19	0	0	0

### Závazky a vlastní kapitál

A	B	1
Závazky a vlastní kapitál celkem (Σ)	1	240 902
Závazky celkem (Σ)	2	249 044
Vklady, úvěry a ostatní finanční závazky vůči centr.bankám	3	0
Finanční závazky k obchodování	4	0
Finanční závazky v reálné hodnotě vykázané do zisku/ztráty	5	0
Finanční závazky v naběhlé hodnotě	6	200 932
Finanční závazky spojené s převáděnými aktivy	7	0
Zajišťovací deriváty se zápornou reálnou hodnotou	8	0
Záporné změny reál. hodnoty portfolia zajišťovaných nástrojů	9	0
Rezervy	10	66
Daňové závazky	11	14
Ostatní závazky	12	1 131
Základní kapitál družstev splatný na požádání	13	46 901
Splacený základní kapitál splatný na požádání	14	46 601
Nesplacený základní kapitál splatný na požádání	15	300
Závazky spojené s vyřazenými skupinami určenými k prodeji	16	0
Vlastní kapitál celkem (Σ)	17	-8 142
Základní kapitál (Σ)	18	0
Splacený základní kapitál	19	0
Nesplacený základní kapitál	20	0
Další vlastní kapitál	21	0
Fondy z přecenění a ostatní oceňovací rozdíly	22	0
Rezervní fondy	23	0
Nerozdělený zisk (neuhrazená ztráta) z předchozích období	24	103
Zisk (ztráta) za běžné účetní období	25	-8 245

## Rozvaha k 30.9.2009

(v tis.Kč)

### Aktiva

		Udaj nekompensovaný o opravné položky a oprávky	Opravné položky a oprávky	Udaj kompenzovaný o opravné položky a oprávky
A	B	1	2	3
Aktiva celkem (Σ)	1	204 257	66	204 191
Pokladní hotovost a pohledávky vůči centrálním bankám (Σ)	2	11 086	0	11 086
Pokladní hotovost	3	20	X	20
Pohledávky vůči centrálním bankám	4	11 066	0	11 066
Finanční aktiva k obchodování	5	0	X	0
Finanční aktiva v reálné hodnotě vykáz. do zisku nebo ztráty	6	0	X	0
Realizovatelná finanční aktiva	7	0	0	0
Úvěry a jiné pohledávky	8	162 479	0	162 479
Finanční investice držené do splatnosti	9	0	0	0
Zajišťovací deriváty s kladnou reálnou hodnotou	10	0	X	0
Kladné změny reálné hodnoty portfolia zajišťovaných nástrojů	11	0	X	0
Hmotný majetek (Σ)	12	27 500	0	27 500
Pozemky, budovy a zařízení	13	27 500	0	27 500
Investice do nemovitostí	14	0	0	0
Nehmotný majetek	15	3 108	66	3 042
Účasti v přidružených a ovládaných osobách a ve spol.podn.	16	0	0	0
Daňové pohledávky	17	0	X	0
Ostatní aktiva	18	84	0	84
Neoběžná aktiva a vyřazené skupiny určené k prodeji	19	0	0	0

### Závazky a vlastní kapitál

A	B	1
Závazky a vlastní kapitál celkem (Σ)	1	204 191
Závazky celkem (Σ)	2	207 538
Vklady, úvěry a ostatní finanční závazky vůči centr.bankám	3	0
Finanční závazky k obchodování	4	0
Finanční závazky v reálné hodnotě vykázané do zisku/ztráty	5	0
Finanční závazky v naběhlé hodnotě	6	163 675
Finanční závazky spojené s převáděnými aktivy	7	0
Zajišťovací deriváty se zápornou reálnou hodnotou	8	0
Záporné změny reál. hodnoty portfolia zajišťovaných nástrojů	9	0
Rezervy	10	0
Daňové závazky	11	0
Ostatní závazky	12	463
Základní kapitál družstev splatný na požádání	13	43 400
Splacený základní kapitál splatný na požádání	14	43 400
Nesplacený základní kapitál splatný na požádání	15	0
Závazky spojené s vyřazenými skupinami určenými k prodeji	16	0
Vlastní kapitál celkem (Σ)	17	-3 347
Základní kapitál (Σ)	18	0
Splacený základní kapitál	19	0
Nesplacený základní kapitál	20	0
Další vlastní kapitál	21	2
Fondy z přecenění a ostatní oceňovací rozdíly	22	0
Rezervní fondy	23	0
Nerozdělený zisk (neuhrazená ztráta) z předchozích období	24	102
Zisk (ztráta) za běžné účetní období	25	-3 451

## Rozvaha k 30.6.2009

(v tis.Kč)

### Aktiva

		Udaj nekompensovaný o opravné položky a oprávky	Opravné položky a oprávky	Udaj kompenzovaný o opravné položky a oprávky
A	B	1	2	3
Aktiva celkem (Σ)	1	114 991	44	114 947
Pokladní hotovost a pohledávky vůči centrálním bankám (Σ)	2	5 595	0	5 595
Pokladní hotovost	3	27	X	27
Pohledávky vůči centrálním bankám	4	5 568	0	5 568
Finanční aktiva k obchodování	5	0	X	0
Finanční aktiva v reálné hodnotě vykáz. do zisku nebo ztráty	6	0	X	0
Realizovatelná finanční aktiva	7	0	0	0
Úvěry a jiné pohledávky	8	109 064	0	109 064

Finanční investice držené do splatnosti	9	0	0	0
Zajišťovací deriváty s kladnou reálnou hodnotou	10	0	X	0
Kladné změny reálné hodnoty portfolia zajišťovaných nástrojů	11	0	X	0
Hmotný majetek (Σ)	12	0	0	0
Pozemky, budovy a zařízení	13	0	0	0
Investice do nemovitostí	14	0	0	0
Nehmotný majetek	15	264	44	220
Účasti v přidružených a ovládaných osobách a ve spol.podn.	16	0	0	0
Daňové pohledávky	17	0	X	0
Ostatní aktiva	18	68	0	68
Neoběžná aktiva a vyřazované skupiny určené k prodeji	19	0	0	0

#### Závazky a vlastní kapitál

A	B	1
Závazky a vlastní kapitál celkem (Σ)	1	114 947
Závazky celkem (Σ)	2	117 050
Vklady, úvěry a ostatní finanční závazky vůči centr.bankám	3	0
Finanční závazky k obchodování	4	0
Finanční závazky v reálné hodnotě vykázané do zisku/ztráty	5	0
Finanční závazky v naběhlé hodnotě	6	78 383
Finanční závazky spojené s převáděnými aktivy	7	0
Zajišťovací deriváty se zápornou reálnou hodnotou	8	0
Záporné změny reál. hodnoty portfolia zajišťovaných nástrojů	9	0
Rezervy	10	0
Daňové závazky	11	0
Ostatní závazky	12	1 067
Základní kapitál družstev splatný na požádání	13	37 600
Splacený základní kapitál splatný na požádání	14	37 600
Nesplacený základní kapitál splatný na požádání	15	0
Závazky spojené s vyřazovanými skupinami určenými k prodeji	16	0
Vlastní kapitál celkem (Σ)	17	-2 103
Základní kapitál (Σ)	18	0
Splacený základní kapitál	19	0
Nesplacený základní kapitál	20	0
Další vlastní kapitál	21	2
Fondy z přecenění a ostatní oceňovací rozdíly	22	0
Rezervní fondy	23	0
Nerozdělený zisk (neuhrazená ztráta) z předchozích období	24	102
Zisk (ztráta) za běžné účetní období	25	-2 207

### Rozvaha k 31.3.2009

(v tis.Kč)

#### Aktiva

A	B	Udaj nekompenzovaný o opravné položky a oprávky	Opravné položky a oprávky	Udaj kompenzovaný o opravné položky a oprávky
		1	2	3
Aktiva celkem (Σ)	1	48 561	22	48 539
Pokladní hotovost a pohledávky vůči centrálním bankám (Σ)	2	367	0	367
Pokladní hotovost	3	36	X	36
Pohledávky vůči centrálním bankám	4	331	0	331
Finanční aktiva k obchodování	5	0	X	0
Finanční aktiva v reálné hodnotě vykáz. do zisku nebo ztráty	6	0	X	0
Realizovatelná finanční aktiva	7	0	0	0
Úvěry a jiné pohledávky	8	47 872	0	47 872
Finanční investice držené do splatnosti	9	0	0	0
Zajišťovací deriváty s kladnou reálnou hodnotou	10	0	X	0
Kladné změny reálné hodnoty portfolia zajišťovaných nástrojů	11	0	X	0
Hmotný majetek (Σ)	12	0	0	0
Pozemky, budovy a zařízení	13	0	0	0
Investice do nemovitostí	14	0	0	0
Nehmotný majetek	15	264	22	242
Účasti v přidružených a ovládaných osobách a ve spol.podn.	16	0	0	0
Daňové pohledávky	17	0	X	0
Ostatní aktiva	18	58	0	58
Neoběžná aktiva a vyřazované skupiny určené k prodeji	19	0	0	0

## Závazky a vlastní kapitál

A	B	1
Závazky a vlastní kapitál celkem (Σ)	1	48 539
Závazky celkem (Σ)	2	48 181
Vklady, úvěry a ostatní finanční závazky vůči centr.bankám	3	0
Finanční závazky k obchodování	4	0
Finanční závazky v reálné hodnotě vykázané do zisku/ztráty	5	0
Finanční závazky v naběhlé hodnotě	6	10 581
Finanční závazky spojené s převáděnými aktivy	7	0
Zajišťovací deriváty se zápornou reálnou hodnotou	8	0
Záporné změny reál. hodnoty portfolia zajišťovaných nástrojů	9	0
Rezervy	10	0
Daňové závazky	11	0
Ostatní závazky	12	0
Základní kapitál družstev splatný na požádání	13	37 600
Splacený základní kapitál splatný na požádání	14	37 600
Nesplacený základní kapitál splatný na požádání	15	0
Závazky spojené s vyřazenými skupinami určenými k prodeji	16	0
Vlastní kapitál celkem (Σ)	17	358
Základní kapitál (Σ)	18	0
Splacený základní kapitál	19	0
Nesplacený základní kapitál	20	0
Další vlastní kapitál	21	0
Fondy z přecenění a ostatní oceňovací rozdíly	22	0
Rezervní fondy	23	0
Nerozdělený zisk (neuhrazená ztráta) z předchozích období	24	102
Zisk (ztráta) za běžné účetní období	25	256

## Výkaz zisku a ztráty k 31.12. 2009

(v tis.Kč)

A	B	1
Zisk z finanční a provozní činnosti (Σ)	1	517
Úrokové výnosy	2	2 670
Úrokové náklady	3	-2 680
Náklady na základní kapitál splatný na požádání	4	0
Výnosy z dividend	5	0
Výnosy z poplatků a provizí	6	196
Náklady na poplatky a provize	7	-2
Realizované Z/Z z finan.aktiv a závazků nevykáz. v RH do Z/Z	8	0
Zisk (ztráta) z finančních aktiv a závazků k obchodování	9	0
Zisk (ztráta) z finan. aktiv a závazků v RH vykázané do Z/Z	10	0
Zisk (ztráta) ze zajišťovacího účetnictví	11	0
Kurzové rozdíly	12	0
Zisk (ztráta) z odúčtování aktiv j. než držených k prodeji	13	0
Ostatní provozní výnosy	14	446
Ostatní provozní náklady	15	-113
Správní náklady (Σ)	16	-8 225
Náklady na zaměstnance (Σ)	17	-1 437
Mzdy a platy	18	-1 079
Sociální a zdravotní pojištění	19	-358
Penzijní a podobné výdaje	20	0
Náklady na dočasné zaměstnance	21	0
Odměny - vlastní kapitálové nástroje	22	0
Ostatní náklady na zaměstnance	23	0
Ostatní správní náklady	24	-6 788
Náklady na reklamu	25	-11
Náklady na poradenství	26	-37
Náklady na informační technologie	27	-3 385
Náklady na outsourcing	28	0
Nájemné	29	-249
Jiné správní náklady	30	-3 106
Odpisy (Σ)	31	-457
Odpisy pozemků, budov a zařízení	32	-132
Odpisy investic do nemovitostí	33	0
Odpisy nehmotného majetku	34	-325
Tvorba rezerv	35	-66
Ztráty ze znehodnocení (Σ)	36	0
Ztráty ze znehodnocení finan.aktiv nevykázaných v RH do Z/Z	37	0
Ztráty ze znehodnocení nefinančních aktiv	38	0
Negativní goodwill bezprostředně zahrnutý do výkazu Z/Z	39	0
Podíl na Z/Z přídr. a ovládaných osob a společných podniků	40	0
Zisk nebo ztráta z neoběžných aktiv a vyřazovaných skupin	41	0
Zisk nebo ztráta z pokračujících činností před zdaněním	42	-8 231
Náklady na daň z příjmů	43	-14
Zisk nebo ztráta z pokračujících činností po zdanění	44	-8 245
Zisk nebo ztráta z ukončované činnosti po zdanění	45	0
Zisk nebo ztráta po zdanění	46	-8 245

## Výkaz zisku a ztráty k 30.9.2009

(v tis.Kč)

A	B	1
Zisk z finanční a provozní činnosti (Σ)	1	449
Úrokové výnosy	2	1 635
Úrokové náklady	3	-1 192
Náklady na základní kapitál splatný na požádání	4	0
Výnosy z dividend	5	0
Výnosy z poplatků a provizí	6	6
Náklady na poplatky a provize	7	0
Realizované Z/Z z finan.aktiv a závazků nevykáz. v RH do Z/Z	8	0
Zisk (ztráta) z finančních aktiv a závazků k obchodování	9	0
Zisk (ztráta) z finan. aktiv a závazků v RH vykázané do Z/Z	10	0
Zisk (ztráta) ze zajišťovacího účetnictví	11	0
Kurzové rozdíly	12	0
Zisk (ztráta) z odúčtování aktiv j. než držených k prodeji	13	0
Ostatní provozní výnosy	14	0
Ostatní provozní náklady	15	0
Správní náklady (Σ)	16	-3 834
Náklady na zaměstnance (Σ)	17	-433
Mzdy a platy	18	-323
Sociální a zdravotní pojištění	19	-110
Penzijní a podobné výdaje	20	0
Náklady na dočasné zaměstnance	21	0
Odměny - vlastní kapitálové nástroje	22	0
Ostatní náklady na zaměstnance	23	0
Ostatní správní náklady	24	-3 401
Náklady na reklamu	25	0
Náklady na poradenství	26	0
Náklady na informační technologie	27	-2 247
Náklady na outsourcing	28	0
Nájemné	29	-182
Jiné správní náklady	30	-972
Odpisy (Σ)	31	-66
Odpisy pozemků, budov a zařízení	32	0
Odpisy investic do nemovitostí	33	0
Odpisy nehmotného majetku	34	-66
Tvorba rezerv	35	0
Ztráty ze znehodnocení (Σ)	36	0
Ztráty ze znehodnocení finan.aktiv nevykázaných v RH do Z/Z	37	0
Ztráty ze znehodnocení nefinančních aktiv	38	0
Negativní goodwill bezprostředně zahrnutý do výkazu Z/Z	39	0
Podíl na Z/Z přídr. a ovládaných osob a společných podniků	40	0
Zisk nebo ztráta z neoběžných aktiv a vyřazovaných skupin	41	0
Zisk nebo ztráta z pokračujících činností před zdaněním	42	-3 451
Náklady na daň z příjmů	43	0
Zisk nebo ztráta z pokračujících činností po zdanění	44	-3 451
Zisk nebo ztráta z ukončované činnosti po zdanění	45	0
Zisk nebo ztráta po zdanění	46	-3 451

## Výkaz zisku a ztráty k 30.6. 2009

(v tis.Kč)

A	B	1
Zisk z finanční a provozní činnosti (Σ)	1	370
Úrokové výnosy	2	683
Úrokové náklady	3	-316
Náklady na základní kapitál splatný na požádání	4	0
Výnosy z dividend	5	0
Výnosy z poplatků a provizí	6	2
Náklady na poplatky a provize	7	-2
Realizované Z/Z z finan.aktiv a závazků nevykáz. v RH do Z/Z	8	0
Zisk (ztráta) z finančních aktiv a závazků k obchodování	9	0
Zisk (ztráta) z finan. aktiv a závazků v RH vykázané do Z/Z	10	0
Zisk (ztráta) ze zajišťovacího účetnictví	11	0
Kurzové rozdíly	12	0
Zisk (ztráta) z odúčtování aktiv j. než držených k prodeji	13	0
Ostatní provozní výnosy	14	8
Ostatní provozní náklady	15	-5
Správní náklady (Σ)	16	-2 533
Náklady na zaměstnance (Σ)	17	0
Mzdy a platy	18	0
Sociální a zdravotní pojištění	19	0
Penzijní a podobné výdaje	20	0
Náklady na dočasné zaměstnance	21	0
Odměny - vlastní kapitálové nástroje	22	0
Ostatní náklady na zaměstnance	23	0
Ostatní správní náklady	24	-2 533
Náklady na reklamu	25	0
Náklady na poradenství	26	0
Náklady na informační technologie	27	-1 625
Náklady na outsourcing	28	0
Nájemné	29	-99
Jiné správní náklady	30	-809
Odpisy (Σ)	31	-44
Odpisy pozemků, budov a zařízení	32	0
Odpisy investic do nemovitostí	33	0
Odpisy nehmotného majetku	34	-44
Tvorba rezerv	35	0
Ztráty ze znehodnocení (Σ)	36	0
Ztráty ze znehodnocení finan.aktiv nevykázaných v RH do Z/Z	37	0
Ztráty ze znehodnocení nefinančních aktiv	38	0
Negativní goodwill bezprostředně zahrnutý do výkazu Z/Z	39	0
Podíl na Z/Z přídr. a ovládaných osob a společných podniků	40	0
Zisk nebo ztráta z neoběžných aktiv a vyřazovaných skupin	41	0
Zisk nebo ztráta z pokračujících činností před zdaněním	42	-2 207
Náklady na daň z příjmů	43	0
Zisk nebo ztráta z pokračujících činností po zdanění	44	-2 207
Zisk nebo ztráta z ukončované činnosti po zdanění	45	0
Zisk nebo ztráta po zdanění	46	-2 207

## Výkaz zisku a ztráty k 31.3. 2009

(v tis.Kč)

A	B	1
Zisk z finanční a provozní činnosti (Σ)	1	306
Úrokové výnosy	2	319
Úrokové náklady	3	-12
Náklady na základní kapitál splatný na požádání	4	0
Výnosy z dividend	5	0
Výnosy z poplatků a provizí	6	0
Náklady na poplatky a provize	7	-1
Realizované Z/Z z finan.aktiv a závazků nevykáz. v RH do Z/Z	8	0
Zisk (ztráta) z finančních aktiv a závazků k obchodování	9	0
Zisk (ztráta) z finan. aktiv a závazků v RH vykázané do Z/Z	10	0
Zisk (ztráta) ze zajišťovacího účetnictví	11	0
Kurzové rozdíly	12	0
Zisk (ztráta) z odúčtování aktiv j. než držených k prodeji	13	0
Ostatní provozní výnosy	14	0
Ostatní provozní náklady	15	0
Správní náklady (Σ)	16	-28
Náklady na zaměstnance (Σ)	17	0
Mzdy a platy	18	0
Sociální a zdravotní pojištění	19	0
Penzijní a podobné výdaje	20	0
Náklady na dočasné zaměstnance	21	0
Odměny - vlastní kapitálové nástroje	22	0
Ostatní náklady na zaměstnance	23	0
Ostatní správní náklady	24	-28
Náklady na reklamu	25	0
Náklady na poradenství	26	0
Náklady na informační technologie	27	0
Náklady na outsourcing	28	0
Nájemné	29	0
Jiné správní náklady	30	-28
Odpisy (Σ)	31	-22
Odpisy pozemků, budov a zařízení	32	0
Odpisy investic do nemovitostí	33	0
Odpisy nehmotného majetku	34	-22
Tvorba rezerv	35	0
Ztráty ze znehodnocení (Σ)	36	0
Ztráty ze znehodnocení finan.aktiv nevykázaných v RH do Z/Z	37	0
Ztráty ze znehodnocení nefinančních aktiv	38	0
Negativní goodwill bezprostředně zahrnutý do výkazu Z/Z	39	0
Podíl na Z/Z přídr. a ovládaných osob a společných podniků	40	0
Zisk nebo ztráta z neoběžných aktiv a vyřazovaných skupin	41	0
Zisk nebo ztráta z pokračujících činností před zdaněním	42	256
Náklady na daň z příjmů	43	0
Zisk nebo ztráta z pokračujících činností po zdanění	44	256
Zisk nebo ztráta z ukončované činnosti po zdanění	45	0
Zisk nebo ztráta po zdanění	46	256

**Informace o pohledávkách z finančních činností bez selhání a v selhání k 31.12.2009**

(v tis.Kč)

		Hodnota před znehodnocením	Účetní hodnota (netto)	Opravné položky k jednotlivým pohledávkám	Opravné položky k port. pohled. jednotlivě bez znehodnocení	Opravné položky k portfoliu jednotlivě nevýznam. pohledávek	Kumulovaná ztráta z ocenění reálnou hodnotou
A	B	1	2	3	4	5	6
Pohledávky z finančních činností celkem (Σ)	1	178 379	178 379	0	0	0	0
Pohledávky za úvěrovými institucemi (Σ)	2	163 707	163 707	0	0	0	0
Pohledávky za úvěrovými institucemi bez selhání (Σ)	3	163 707	163 707	0	0	0	0
Standardní pohledávky za úvěrovými institucemi	4	163 707	163 707	0	0	0	0
Sledované pohledávky za úvěrovými institucemi	5	0	0	0	0	0	0
Pohledávky za úvěrovými institucemi se selháním (Σ)	6	0	0	0	0	0	0
Nestandardní pohledávky za úvěrovými institucemi	7	0	0	0	0	0	0
Pochybné pohledávky za úvěrovými institucemi	8	0	0	0	0	0	0
Ztrátové pohledávky za úvěrovými institucemi	9	0	0	0	0	0	0
Pohledávky za jinými osobami než úvěr.institucemi (Σ)	10	14 672	14 672	0	0	0	0
Pohledávky za j. osobami než úvěr.institucemi bez selhání (Σ)	11	14 672	14 672	0	0	0	0
Standardní pohledávky za jinými osobami než úvěr.institucemi	12	14 672	14 672	0	0	0	0
Sled.úvěry a ost.pohled. za j.osobami než úvěr.institucemi	13	0	0	0	0	0	0
Pohledávky za jinými osobami než úvěr.institucemi se selháním (Σ)	14	0	0	0	0	0	0
Nestandardní pohledávky za jinými osobami než úvěr.instituce	15	0	0	0	0	0	0
Pochybné pohledávky za jinými osobami než úvěr.institucemi	16	0	0	0	0	0	0

**Informace o pohledávkách z finančních činností bez selhání a v selhání k 30.9.2009**

(v tis.Kč)

		Hodnota před znehodnocením	Účetní hodnota (netto)	Opravné položky k jednotlivým pohledávkám	Opravné položky k port. pohled. jednotlivě bez znehodnocení	Opravné položky k portfoliu jednotlivě nevýznam. pohledávek	Kumulovaná ztráta z ocenění reálnou hodnotou
A	B	1	2	3	4	5	6
Pohledávky z finančních činností celkem (Σ)	1	162 479	162 479	0	0	0	0
Pohledávky za úvěrovými institucemi (Σ)	2	162 475	162 475	0	0	0	0
Pohledávky za úvěrovými institucemi bez selhání (Σ)	3	162 475	162 475	0	0	0	0
Standardní pohledávky za úvěrovými institucemi	4	162 475	162 475	0	0	0	0
Sledované pohledávky za úvěrovými institucemi	5	0	0	0	0	0	0
Pohledávky za úvěrovými institucemi se selháním (Σ)	6	0	0	0	0	0	0
Nestandardní pohledávky za úvěrovými institucemi	7	0	0	0	0	0	0
Pochybné pohledávky za úvěrovými institucemi	8	0	0	0	0	0	0
Ztrátové pohledávky za úvěrovými institucemi	9	0	0	0	0	0	0
Pohledávky za jinými osobami než úvěr.institucemi (Σ)	10	4	4	0	0	0	0
Pohledávky za j. osobami než úvěr.institucemi bez selhání (Σ)	11	4	4	0	0	0	0
Standardní pohledávky za jinými osobami než úvěr.institucemi	12	4	4	0	0	0	0
Sled.úvěry a ost.pohled. za j.osobami než úvěr.institucemi	13	0	0	0	0	0	0
Pohledávky za jinými osobami než úvěr.institucemi se selháním (Σ)	14	0	0	0	0	0	0
Nestandardní pohledávky za jinými osobami než úvěr.instituce	15	0	0	0	0	0	0
Pochybné pohledávky za jinými osobami než úvěr.institucemi	16	0	0	0	0	0	0

**Informace o pohledávkách z finančních činností bez selhání a v selhání k 30.6.2009**

(v tis.Kč)

		Hodnota před znehodnocením	Účetní hodnota (netto)	Opravné položky k jednotlivým pohledávkám	Opravné položky k port. pohled. jednotlivě bez znehodnocení	Opravné položky k portfoliu jednotlivě nevýznam. pohledávek	Kumulovaná ztráta z ocenění reálnou hodnotou
A	B	1	2	3	4	5	6
Pohledávky z finančních činností celkem (Σ)	1	109 064	109 064	0	0	0	0
Pohledávky za úvěrovými institucemi (Σ)	2	109 064	109 064	0	0	0	0
Pohledávky za úvěrovými institucemi bez selhání (Σ)	3	109 064	109 064	0	0	0	0
Standardní pohledávky za úvěrovými institucemi	4	109 064	109 064	0	0	0	0
Sledované pohledávky za úvěrovými institucemi	5	0	0	0	0	0	0
Pohledávky za úvěrovými institucemi se selháním (Σ)	6	0	0	0	0	0	0
Nestandardní pohledávky za úvěrovými institucemi	7	0	0	0	0	0	0
Pochybné pohledávky za úvěrovými institucemi	8	0	0	0	0	0	0
Ztrátové pohledávky za úvěrovými institucemi	9	0	0	0	0	0	0
Pohledávky za jinými osobami než úvěr.institucemi (Σ)	10	0	0	0	0	0	0
Pohledávky za j. osobami než úvěr.institucemi bez selhání (Σ)	11	0	0	0	0	0	0
Standardní pohledávky za jinými osobami než úvěr.institucemi	12	0	0	0	0	0	0
Sled.úvěry a ost.pohled. za j.osobami než úvěr.institucemi	13	0	0	0	0	0	0
Pohledávky za jinými osobami než úvěr.institucemi se selháním (Σ)	14	0	0	0	0	0	0
Nestandardní pohledávky za jinými osobami než úvěr.instituce	15	0	0	0	0	0	0
Pochybné pohledávky za jinými osobami než úvěr.institucemi	16	0	0	0	0	0	0

**Informace o pohledávkách z finančních činností bez selhání a v selhání k 31.3.2009**

(v tis.Kč)

		Hodnota před znehodnocením	Účetní hodnota (netto)	Opravné položky k jednotlivým pohledávkám	Opravné položky k port. pohled. jednotlivě bez znehodnocení	Opravné položky k portfoliu jednotlivě nevýznam. pohledávek	Kumulovaná ztráta z ocenění reálnou hodnotou
A	B	1	2	3	4	5	6
Pohledávky z finančních činností celkem (Σ)	1	47 872	47 872	0	0	0	0
Pohledávky za úvěrovými institucemi (Σ)	2	47 872	47 872	0	0	0	0
Pohledávky za úvěrovými institucemi bez selhání (Σ)	3	47 872	47 872	0	0	0	0
Standardní pohledávky za úvěrovými institucemi	4	47 872	47 872	0	0	0	0
Sledované pohledávky za úvěrovými institucemi	5	0	0	0	0	0	0
Pohledávky za úvěrovými institucemi se selháním (Σ)	6	0	0	0	0	0	0
Nestandardní pohledávky za úvěrovými institucemi	7	0	0	0	0	0	0
Pochybné pohledávky za úvěrovými institucemi	8	0	0	0	0	0	0
Ztrátové pohledávky za úvěrovými institucemi	9	0	0	0	0	0	0
Pohledávky za jinými osobami než úvěr.institucemi (Σ)	10	0	0	0	0	0	0
Pohledávky za j. osobami než úvěr.institucemi bez selhání (Σ)	11	0	0	0	0	0	0
Standardní pohledávky za jinými osobami než úvěr.institucemi	12	0	0	0	0	0	0
Sled.úvěry a ost.pohled. za j.osobami než úvěr.institucemi	13	0	0	0	0	0	0
Pohledávky za jinými osobami než úvěr.institucemi se selháním (Σ)	14	0	0	0	0	0	0
Nestandardní pohledávky za jinými osobami než úvěr.instituce	15	0	0	0	0	0	0
Pochybné pohledávky za jinými osobami než úvěr.institucemi	16	0	0	0	0	0	0

**Informace o pohledávkách bez znehodnocení a se znehodnocením k 31.12.2009**  
(v tis. Kč)

		Hodnota před znehodnocením		Opravné položky		Kumulovaná ztráta z ocenění reálnou		Účetní hodnota (netto)	
		Finanč. aktiva oceňovaná naběhlou hodnotou nebo pořiz. cenou	Finanční aktiva oceňovaná reálnou hodnotou	Finanč. aktiva oceňovaná naběhlou hodnotou nebo pořiz. cenou	Finanční aktiva oceňovaná reálnou hodnotou	Finanč. aktiva oceňovaná naběhlou hodnotou nebo pořiz. cenou	Finanční aktiva oceňovaná reálnou hodnotou	Finanč. aktiva oceňovaná naběhlou hodnotou nebo pořiz. cenou	Finanční aktiva oceňovaná reálnou hodnotou
A	B	1	2	3	4	5	6	7	8
Kapitálové nástroje	1	0	0	0	X	X	0	0	0
Dluhové cenné papíry	2	0	0	0	X	X	0	0	0
Pohledávky bez znehodnocení	3	210 020	0	X	X	X	0	210 020	0
Pohledávky bez znehodnocení za centrálními bankami	4	31 641	0	X	X	X	X	31 641	0
Pohledávky bez znehodnocení za úvěrovými institucemi	5	163 707	0	X	X	X	X	163 707	0
Pohledávky bez znehodnocení za vládními institucemi	6	0	0	X	X	X	X	0	0
Pohledávky bez znehodnocení za ostatními klienty/zákazníky	7	14 672	0	X	X	X	X	14 672	0
Ostatní pohledávky bez znehodnocení sektorově nečleněné	8	0	0	X	X	X	X	0	0
Pohledávky se znehodnocením	9	0	0	0	X	X	0	0	0
Pohledávky se znehodnocením za centrálními bankami	10	0	0	0	X	X	0	0	0
Pohledávky se znehodnocením za úvěrovými institucemi	11	0	0	0	X	X	0	0	0
Pohledávky se znehodnocením za vládními institucemi	12	0	0	0	X	X	0	0	0
Pohledávky se znehodnocením za ostat. klienty/zákazníky	13	0	0	0	X	X	0	0	0
Ostatní pohledávky se znehodnocením sektorově nečleněné	14	0	0	0	X	X	0	0	0

**Informace o pohledávkách bez znehodnocení a se znehodnocením k 30.9.2009**  
(v tis. Kč)

		Hodnota před znehodnocením		Opravné položky		Kumulovaná ztráta z ocenění reálnou		Účetní hodnota (netto)	
		Finanč. aktiva oceňovaná naběhlou hodnotou nebo pořiz. cenou	Finanční aktiva oceňovaná reálnou hodnotou	Finanč. aktiva oceňovaná naběhlou hodnotou nebo pořiz. cenou	Finanční aktiva oceňovaná reálnou hodnotou	Finanč. aktiva oceňovaná naběhlou hodnotou nebo pořiz. cenou	Finanční aktiva oceňovaná reálnou hodnotou	Finanč. aktiva oceňovaná naběhlou hodnotou nebo pořiz. cenou	Finanční aktiva oceňovaná reálnou hodnotou
A	B	1	2	3	4	5	6	7	8
Kapitálové nástroje	1	0	0	0	X	X	0	0	0
Dluhové cenné papíry	2	0	0	0	X	X	0	0	0
Pohledávky bez znehodnocení	3	173 545	0	X	X	X	X	173 545	0
Pohledávky bez znehodnocení za centrálními bankami	4	11 066	0	X	X	X	X	11 066	0
Pohledávky bez znehodnocení za úvěrovými institucemi	5	162 475	0	X	X	X	X	162 475	0
Pohledávky bez znehodnocení za vládními institucemi	6	0	0	X	X	X	X	0	0
Pohledávky bez znehodnocení za ostatními klienty/zákazníky	7	4	0	X	X	X	X	4	0
Ostatní pohledávky bez znehodnocení sektorově nečleněné	8	0	0	X	X	X	X	0	0
Pohledávky se znehodnocením	9	0	0	0	X	X	0	0	0
Pohledávky se znehodnocením za centrálními bankami	10	0	0	0	X	X	0	0	0
Pohledávky se znehodnocením za úvěrovými institucemi	11	0	0	0	X	X	0	0	0
Pohledávky se znehodnocením za vládními institucemi	12	0	0	0	X	X	0	0	0
Pohledávky se znehodnocením za ostat. klienty/zákazníky	13	0	0	0	X	X	0	0	0
Ostatní pohledávky se znehodnocením sektorově nečleněné	14	0	0	0	X	X	0	0	0

**Informace o pohledávkách bez znehodnocení a se znehodnocením k 30.6.2009**  
(v tis. Kč)

		Hodnota před znehodnocením		Opravné položky		Kumulovaná ztráta z ocenění reálnou		Účetní hodnota (netto)	
		Finanč. aktiva oceňovaná naběhlou hodnotou nebo pořiz. cenou	Finanční aktiva oceňovaná reálnou hodnotou	Finanč. aktiva oceňovaná naběhlou hodnotou nebo pořiz. cenou	Finanční aktiva oceňovaná reálnou hodnotou	Finanč. aktiva oceňovaná naběhlou hodnotou nebo pořiz. cenou	Finanční aktiva oceňovaná reálnou hodnotou	Finanč. aktiva oceňovaná naběhlou hodnotou nebo pořiz. cenou	Finanční aktiva oceňovaná reálnou hodnotou
A	B	1	2	3	4	5	6	7	8
Kapitálové nástroje	1	0	0	0	X	X	0	0	0
Dluhové cenné papíry	2	0	0	0	X	X	0	0	0
Pohledávky bez znehodnocení	3	114 632	0	X	X	X	X	114 632	0
Pohledávky bez znehodnocení za centrálními bankami	4	5 568	0	X	X	X	X	5 568	0
Pohledávky bez znehodnocení za úvěrovými institucemi	5	109 064	0	X	X	X	X	109 064	0
Pohledávky bez znehodnocení za vládními institucemi	6	0	0	X	X	X	X	0	0
Pohledávky bez znehodnocení za ostatními klienty/zákazníky	7	0	0	X	X	X	X	0	0
Ostatní pohledávky bez znehodnocení sektorově nečleněné	8	0	0	X	X	X	X	0	0
Pohledávky se znehodnocením	9	0	0	0	X	X	0	0	0
Pohledávky se znehodnocením za centrálními bankami	10	0	0	0	X	X	0	0	0
Pohledávky se znehodnocením za úvěrovými institucemi	11	0	0	0	X	X	0	0	0
Pohledávky se znehodnocením za vládními institucemi	12	0	0	0	X	X	0	0	0
Pohledávky se znehodnocením za ostat. klienty/zákazníky	13	0	0	0	X	X	0	0	0
Ostatní pohledávky se znehodnocením sektorově nečleněné	14	0	0	0	X	X	0	0	0

**Informace o pohledávkách bez znehodnocení a se znehodnocením k 31.3.2009**  
(v tis. Kč)

		Hodnota před znehodnocením		Opravné položky		Kumulovaná ztráta z ocenění reálnou		Účetní hodnota (netto)	
		Finanč. aktiva oceňovaná naběhlou hodnotou nebo pořiz. cenou	Finanční aktiva oceňovaná reálnou hodnotou	Finanč. aktiva oceňovaná naběhlou hodnotou nebo pořiz. cenou	Finanční aktiva oceňovaná reálnou hodnotou	Finanč. aktiva oceňovaná naběhlou hodnotou nebo pořiz. cenou	Finanční aktiva oceňovaná reálnou hodnotou	Finanč. aktiva oceňovaná naběhlou hodnotou nebo pořiz. cenou	Finanční aktiva oceňovaná reálnou hodnotou
A	B	1	2	3	4	5	6	7	8
Kapitálové nástroje	1	0	0	0	X	X	0	0	0
Dluhové cenné papíry	2	0	0	0	X	X	0	0	0
Pohledávky bez znehodnocení	3	48 203	0	X	X	X	X	48 203	0
Pohledávky bez znehodnocení za centrálními bankami	4	331	0	X	X	X	X	331	0
Pohledávky bez znehodnocení za úvěrovými institucemi	5	47 872	0	X	X	X	X	47 872	0
Pohledávky bez znehodnocení za vládními institucemi	6	0	0	X	X	X	X	0	0
Pohledávky bez znehodnocení za ostatními klienty/zákazníky	7	0	0	X	X	X	X	0	0
Ostatní pohledávky bez znehodnocení sektorově nečleněné	8	0	0	X	X	X	X	0	0
Pohledávky se znehodnocením	9	0	0	0	X	X	0	0	0
Pohledávky se znehodnocením za centrálními bankami	10	0	0	0	X	X	0	0	0
Pohledávky se znehodnocením za úvěrovými institucemi	11	0	0	0	X	X	0	0	0
Pohledávky se znehodnocením za vládními institucemi	12	0	0	0	X	X	0	0	0
Pohledávky se znehodnocením za ostat. klienty/zákazníky	13	0	0	0	X	X	0	0	0
Ostatní pohledávky se znehodnocením sektorově nečleněné	14	0	0	0	X	X	0	0	0

## **Restrukturalizované pohledávky k 31.12.2009**

AKCENTA, spořitelní a úvěrní družstvo neevidovalo v období od 1.1.2009 do 31.12.2009 žádné restrukturalizované pohledávky.

## **Deriváty k 31.12.2009**

(v tis.Kč)

AKCENTA, spořitelní a úvěrní družstvo neevidovalo v období od 1.1.2009 do 31.12.2009 žádné deriváty.

### Poměrové ukazatele

	k 31.12.2009	k 30.9.2009	k 30.6.2009	k 31.3.2009
Kapitálová přiměřenost	46,58%	60,87%	153,18%	387,63%
Rentabilita průměrných aktiv (ROAA)	-3,57%	-1,13%	-2,08%	0,63%
Rentabilita průměrného kapitálu tier 1 (ROAE)	-22,76%	-9,72%	-6,11%	0,68%
Aktiva na jednoho zaměstnance (v tis.Kč)	21 900 185	34 031 833	-	-
Správní náklady na jednoho zaměstnance (v tis.Kč)	747 789	639 000	-	-
Zisk nebo ztráta po zdanění na jednoho zaměstnance (v tis.Kč)	-749 583	-575 167	-	-

## Kapitál a kapitálové požadavky k 31.12.2009

(v tis. Kč)

### Údaje o kapitálu na individuálním základě

A	B	1
Kapitál (Σ)	1	35 676
Původní kapitál (Tier 1) (Σ)	2	35 676
Splacené členské vklady členů DZ	3	46 601
Rezervní fondy a nerozdělený zisk (Σ)	4	103
Povinné rezervní a rizikové fondy	5	0
Ostatní fondy z rozdělení zisku	6	0
Nerozdělený zisk z předchozích období	7	103
Zisk za účetní období po zdanění	8	0
Neuhrazená ztráta z předchozích období	9	0
Výsledné kurzové rozdíly z konsolidace	10	0
Zisk za běžné účetní období	11	0
Ztráta za běžné účetní období	12	-8 245
Čistý zisk z kapitalizace budouc. příjmů ze sekuritizace	13	0
Zisk/ztráta z ocenění závazků v RH z titulu úvěr. rizika	14	0
Další odčitatelné položky z původního kapitálu (Σ)	15	-2 783
Goodwill	16	0
Nehmotný majetek jiný než goodwill	17	-2 783
Negat. oceň. rozdíl ze změn RH realiz. kapitál. nástrojů	18	0
Účastnické CP vydané osobou s kvalifikov. účastí v družstevní záložně	19	0
Dodatkový kapitál (Tier 2) (Σ)	20	0
Podřízený dluh A	21	0
Pozit. oceň. rozdíl ze změn RH realiz. akcií a podíl. listů	22	0
Uhrazovací povinnost členů DZ	23	0
Odčitatelné položky od původ. a dodat.kapitálu (Tier1+Tier2)	24	0
Kapitál na krytí tržního rizika (Tier 3)	25	0

**Údaje o kapitálových požadavcích na individuálním základě**

A	B	1
Kapitálové požadavky celkem	1	6 127
Kap. pož. k úvěr. riziku při STA k expozicím celkem	2	6 040
Kap. pož. při STA k expoz. vůči centr. vládám a bankám	3	0
Kap. pož. při STA k expoz. vůči reg. vládám a míst.orgánům	4	0
Kap. pož. při STA k expoz. vůči org. veřejného sektoru a ost.	5	0
Kap. pož. při STA k expoz. vůči mezinárodním rozvoj. bankám	6	0
Kap. pož. při STA k expoz. vůči mezinárodním organizacím	7	0
Kap. pož. při STA k expoz. vůči institucím	8	2 619
Kap. pož. při STA k podnikovým expoz.	9	1 174
Kap. pož. při STA k retailovým expoz.	10	0
Kap. pož. při STA k expoz. zajištěným nemovitostmi	11	0
Kap. pož. při STA k expoz. po splatnosti	12	0
Kap. pož. při STA k regulatorně vysoce rizikovým expoz.	13	0
Kap. pož. při STA k expoz. v krytých dluhopisech	14	0
Kap. pož. při STA ke krátkod. expoz. vůči inst. a podn. expoz.	15	0
Kap. pož. při STA k expoz. vůči fondům kolekt. investování	16	0
Kap. pož. při STA k ostatním expoz.	17	2 247
Kap. pož. při STA k sekuritizovaným expozicím	18	0
Kap. pož. k vypořádacímu riziku	19	0
Kap. pož. k pozičnímu, měnovému a komoditnímu riziku celkem	20	0
Kap. pož. k trž. riziku při stand. přístupu (STA) celkem	21	0
Kap. pož. při STA k úrokovému riziku	22	0
Kap. pož. při STA k akciovému riziku	23	0
Kap. pož. při STA k měnovému riziku	24	0
Kap. pož. při STA ke komoditnímu riziku	25	0
Kap. pož. k trž. riziku při přístupu založ. na vl. modelech	26	0
Kap. pož. k operačnímu riziku celkem	27	87
Kap. pož. k oper. riziku při BIA	28	87
Kap. pož. k oper. riziku při TSA	29	0
Kap. pož. k oper. riziku při ASA	30	0
Kap. pož. k riziku angažovanosti obch. portfolia	31	0
Kap. pož. k ostatním nástrojům obch. portfolia	32	0

## Kapitál a kapitálové požadavky k 30.9.2009

(v tis. Kč)

### Údaje o kapitálu na individuálním základě

A	B	1
Kapitál (Σ)	1	37 011
Původní kapitál (Tier 1) (Σ)	2	37 011
Splacené členské vklady členů DZ	3	43 402
Rezervní fondy a nerozdělený zisk (Σ)	4	102
Povinné rezervní a rizikové fondy	5	0
Ostatní fondy z rozdělení zisku	6	0
Nerozdělený zisk z předchozích období	7	102
Zisk za účetní období po zdanění	8	0
Neuhrazená ztráta z předchozích období	9	0
Výsledné kurzové rozdíly z konsolidace	10	0
Zisk za běžné účetní období	11	0
Ztráta za běžné účetní období	12	-3 451
Čistý zisk z kapitalizace budouc. příjmů ze sekuritizace	13	0
Zisk/ztráta z ocenění závazků v RH z titulu úvěr. rizika	14	0
Další odčitatelné položky z původního kapitálu (Σ)	15	-3 042
Goodwill	16	0
Nehmotný majetek jiný než goodwill	17	-3 042
Negat. oceň. rozdíl ze změn RH realiz. kapitál. nástrojů	18	0
Účastnické CP vydané osobou s kvalifikov. účastí v družstevní záložně	19	0
Dodatkový kapitál (Tier 2) (Σ)	20	0
Podřízený dluh A	21	0
Pozit. oceň. rozdíl ze změn RH realiz. akcií a podíl. listů	22	0
Uhrazovací povinnost členů DZ	23	0
Odčitatelné položky od původ. a dodat.kapitálu (Tier1+Tier2)	24	0
Kapitál na krytí tržního rizika (Tier 3)	25	0

**Údaje o kapitálových požadavcích na individuálním základě**

A	B	1
Kapitálové požadavky celkem	1	4 865
Kap. pož. k úvěr. riziku při STA k expozicím celkem	2	4 807
Kap. pož. při STA k expoz. vůči centr. vládám a bankám	3	0
Kap. pož. při STA k expoz. vůči reg. vládám a míst.orgánům	4	0
Kap. pož. při STA k expoz. vůči org. veřejného sektoru a ost.	5	0
Kap. pož. při STA k expoz. vůči mezinárodním rozvoj. bankám	6	0
Kap. pož. při STA k expoz. vůči mezinárodním organizacím	7	0
Kap. pož. při STA k expoz. vůči institucím	8	2 600
Kap. pož. při STA k podnikovým expoz.	9	0
Kap. pož. při STA k retailovým expoz.	10	0
Kap. pož. při STA k expoz. zajištěným nemovitostmi	11	0
Kap. pož. při STA k expoz. po splatnosti	12	0
Kap. pož. při STA k regulatorně vysoce rizikovým expoz.	13	0
Kap. pož. při STA k expoz. v krytých dluhopisech	14	0
Kap. pož. při STA ke krátkod. expoz. vůči inst. a podn. expoz.	15	0
Kap. pož. při STA k expoz. vůči fondům kolekt. investování	16	0
Kap. pož. při STA k ostatním expoz.	17	0
Kap. pož. při STA k sekuritizovaným expozicím	18	2 207
Kap. pož. k vypořádacímu riziku	19	0
Kap. pož. k pozičnímu, měnovému a komoditnímu riziku celkem	20	0
Kap. pož. k trž. riziku při stand. přístupu (STA) celkem	21	0
Kap. pož. při STA k úrokovému riziku	22	0
Kap. pož. při STA k akciovému riziku	23	0
Kap. pož. při STA k měnovému riziku	24	0
Kap. pož. při STA ke komoditnímu riziku	25	0
Kap. pož. k trž. riziku při přístupu založ. na vl. modelech	26	0
Kap. pož. k operačnímu riziku celkem	27	58
Kap. pož. k oper. riziku při BIA	28	58
Kap. pož. k oper. riziku při TSA	29	0
Kap. pož. k oper. riziku při ASA	30	0
Kap. pož. k riziku angažovanosti obch. portfolia	31	0
Kap. pož. k ostatním nástrojům obch. portfolia	32	0

## Kapitál a kapitálové požadavky k 30.6.2009

(v tis. Kč)

### Údaje o kapitálu na individuálním základě

A	B	1
Kapitál (Σ)	1	35 173
Původní kapitál (Tier 1) (Σ)	2	35 173
Splacené členské vklady členů DZ	3	37 600
Rezervní fondy a nerozdělený zisk (Σ)	4	0
Povinné rezervní a rizikové fondy	5	0
Ostatní fondy z rozdělení zisku	6	0
Nerozdělený zisk z předchozích období	7	0
Zisk za účetní období po zdanění	8	0
Neuhrazená ztráta z předchozích období	9	0
Výsledné kurzové rozdíly z konsolidace	10	0
Zisk za běžné účetní období	11	0
Ztráta za běžné účetní období	12	-2 207
Čistý zisk z kapitalizace budouc. příjmů ze sekuritizace	13	0
Zisk/ztráta z ocenění závazků v RH z titulu úvěr. rizika	14	0
Další odčitatelné položky z původního kapitálu (Σ)	15	-220
Goodwill	16	0
Nehmotný majetek jiný než goodwill	17	-220
Negat. oceň. rozdíl ze změn RH realiz. kapitál. nástrojů	18	0
Účastnické CP vydané osobou s kvalifikov. účastí v družstevní záložně	19	0
Dodatkový kapitál (Tier 2) (Σ)	20	0
Podřízený dluh A	21	0
Pozit. oceň. rozdíl ze změn RH realiz. akcií a podíl. listů	22	0
Uhrazovací povinnost členů DZ	23	0
Odčitatelné položky od původ. a dodat.kapitálu (Tier1+Tier2)	24	0
Kapitál na krytí tržního rizika (Tier 3)	25	0

**Údaje o kapitálových požadavcích na individuálním základě**

A	B	1
Kapitálové požadavky celkem	1	1 837
Kap. pož. k úvěr. riziku při STA k expozicím celkem	2	1 750
Kap. pož. při STA k expoz. vůči centr. vládám a bankám	3	0
Kap. pož. při STA k expoz. vůči reg. vládám a míst.orgánům	4	0
Kap. pož. při STA k expoz. vůči org. veřejného sektoru a ost.	5	0
Kap. pož. při STA k expoz. vůči mezinárodním rozvoj. bankám	6	0
Kap. pož. při STA k expoz. vůči mezinárodním organizacím	7	0
Kap. pož. při STA k expoz. vůči institucím	8	1 745
Kap. pož. při STA k podnikovým expoz.	9	0
Kap. pož. při STA k retailovým expoz.	10	0
Kap. pož. při STA k expoz. zajištěným nemovitostmi	11	0
Kap. pož. při STA k expoz. po splatnosti	12	0
Kap. pož. při STA k regulatorně vysoce rizikovým expoz.	13	0
Kap. pož. při STA k expoz. v krytých dluhopisech	14	0
Kap. pož. při STA ke krátkod. expoz. vůči inst. a podn. expoz.	15	0
Kap. pož. při STA k expoz. vůči fondům kolekt. investování	16	0
Kap. pož. při STA k ostatním expoz.	17	5
Kap. pož. při STA k sekuritizovaným expozicím	18	0
Kap. pož. k vypořádacímu riziku	19	0
Kap. pož. k pozičnímu, měnovému a komoditnímu riziku celkem	20	0
Kap. pož. k trž. riziku při stand. přístupu (STA) celkem	21	0
Kap. pož. při STA k úrokovému riziku	22	0
Kap. pož. při STA k akciovému riziku	23	0
Kap. pož. při STA k měnovému riziku	24	0
Kap. pož. při STA ke komoditnímu riziku	25	0
Kap. pož. k trž. riziku při přístupu založ. na vl. modelech	26	0
Kap. pož. k operačnímu riziku celkem	27	87
Kap. pož. k oper. riziku při BIA	28	87
Kap. pož. k oper. riziku při TSA	29	0
Kap. pož. k oper. riziku při ASA	30	0
Kap. pož. k riziku angažovanosti obch. portfolia	31	0
Kap. pož. k ostatním nástrojům obch. portfolia	32	0

## Kapitál a kapitálové požadavky k 31.3.2009

(v tis. Kč)

### Údaje o kapitálu na individuálním základě

A	B	1
Kapitál (Σ)	1	37 358
Původní kapitál (Tier 1) (Σ)	2	37 358
Splacené členské vklady členů DZ	3	37 600
Rezervní fondy a nerozdělený zisk (Σ)	4	0
Povinné rezervní a rizikové fondy	5	0
Ostatní fondy z rozdělení zisku	6	0
Nerozdělený zisk z předchozích období	7	0
Zisk za účetní období po zdanění	8	0
Neuhrazená ztráta z předchozích období	9	0
Výsledné kurzové rozdíly z konsolidace	10	0
Zisk za běžné účetní období	11	0
Ztráta za běžné účetní období	12	0
Čistý zisk z kapitalizace budouc. příjmů ze sekuritizace	13	0
Zisk/ztráta z ocenění závazků v RH z titulu úvěr. rizika	14	0
Další odčitatelné položky z původního kapitálu (Σ)	15	-242
Goodwill	16	0
Nehmotný majetek jiný než goodwill	17	-242
Negat. oceň. rozdíl ze změn RH realiz. kapitál. nástrojů	18	0
Účastnické CP vydané osobou s kvalifikov. účastí v družstevní záložně	19	0
Dodatkový kapitál (Tier 2) (Σ)	20	0
Podřízený dluh A	21	0
Pozit. oceň. rozdíl ze změn RH realiz. akcií a podíl. listů	22	0
Uhrazovací povinnost členů DZ	23	0
Odčitatelné položky od původ. a dodat.kapitálu (Tier1+Tier2)	24	0
Kapitál na krytí tržního rizika (Tier 3)	25	0

**Údaje o kapitálových požadavcích na individuálním základě**

A	B	1
Kapitálové požadavky celkem	1	771
Kap. pož. k úvěr. riziku při STA k expozicím celkem	2	771
Kap. pož. při STA k expoz. vůči centr. vládám a bankám	3	0
Kap. pož. při STA k expoz. vůči reg. vládám a míst.orgánům	4	0
Kap. pož. při STA k expoz. vůči org. veřejného sektoru a ost.	5	0
Kap. pož. při STA k expoz. vůči mezinárodním rozvoj. bankám	6	0
Kap. pož. při STA k expoz. vůči mezinárodním organizacím	7	0
Kap. pož. při STA k expoz. vůči institucím	8	766
Kap. pož. při STA k podnikovým expoz.	9	0
Kap. pož. při STA k retailovým expoz.	10	0
Kap. pož. při STA k expoz. zajištěným nemovitostmi	11	0
Kap. pož. při STA k expoz. po splatnosti	12	0
Kap. pož. při STA k regulatorně vysoce rizikovým expoz.	13	0
Kap. pož. při STA k expoz. v krytých dluhopisech	14	0
Kap. pož. při STA ke krátkod. expoz. vůči inst. a podn. expoz.	15	0
Kap. pož. při STA k expoz. vůči fondům kolekt. investování	16	0
Kap. pož. při STA k ostatním expoz.	17	5
Kap. pož. při STA k sekuritizovaným expozicím	18	0
Kap. pož. k vypořádacímu riziku	19	0
Kap. pož. k pozičnímu, měnovému a komoditnímu riziku celkem	20	0
Kap. pož. k trž. riziku při stand. přístupu (STA) celkem	21	0
Kap. pož. při STA k úrokovému riziku	22	0
Kap. pož. při STA k akciovému riziku	23	0
Kap. pož. při STA k měnovému riziku	24	0
Kap. pož. při STA ke komoditnímu riziku	25	0
Kap. pož. k trž. riziku při přístupu založ. na vl. modelech	26	0
Kap. pož. k operačnímu riziku celkem	27	0
Kap. pož. k oper. riziku při BIA	28	0
Kap. pož. k oper. riziku při TSA	29	0
Kap. pož. k oper. riziku při ASA	30	0
Kap. pož. k riziku angažovanosti obch. portfolia	31	0
Kap. pož. k ostatním nástrojům obch. portfolia	32	0